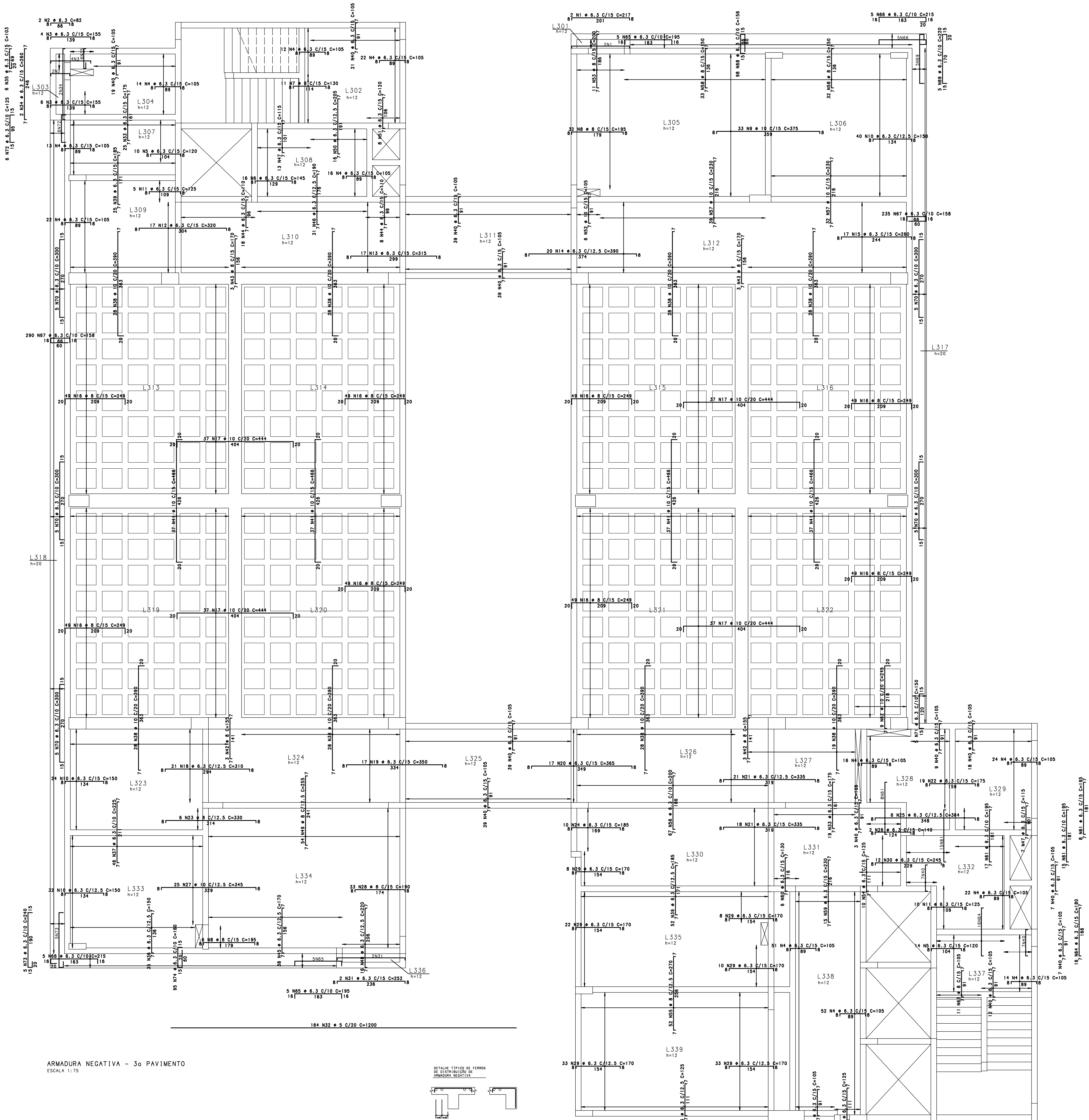


98100000 DCC-091005 9 981 098501=5 @BBS D08 S 1,17 OF: CFI S (1758'DIMH S 1'S; #8385' 886. S 1')

CORRESPONDÊNCIA DAS CORES - PARÂMETRO DE COR (mm)				
RED	YELLOW	GREEN	CYAN	BLUE
0.25	0.50	0.13	0.30	0.40
101		WHITE		



- NOTAS
- DIMENSÕES EM CENTÍMETROS, ELEVACOES EM METROS
 - CONCRETO ESTRUTURAL:
Fck= 20 MPa (ESTACAS TIPO RAIZ) - ARGAMASSA:
CONSUMO DE CIMENTO=600,0kg/m³; RELAÇÃO A/C ENTRE 0,5 E 0,6;
AGREGADO - AREIA.
Fck= 30 MPa (DEMAIS ELEMENTOS ESTRUTURAIS): CONSUMO DE CIMENTO
CONSUMO DE CIMENTO >=320,0kg/m³.
 - FATOR ÁGUA/CEMENTO MÁXIMO: 0,60
 - CLASSE DE AGRESSIVIDADE II - URBANA
 - MÓDULO DE ELASTICIDADE INICIAL A 28 DIAS IGUAL A 30670 MPa
 - REALIZAR OS PROCEDIMENTOS DE CURA, RETIRADA DE FORMAS E DO
ESCORAMENTO CONFORME NBR 14931:2004 E MEMORIAL DESCRITIVO.
PROCEDER COM A CURA ÚMIDA POR NO MÍNIMO 07 (SETE) DIAS OU
UTILIZAR A CURA QUÍMICA DOS ELEMENTOS DE CONCRETO.
 - A EXECUÇÃO DA ESTRUTURA DEVERÁ CONTAR COM O ACOMPANHAMENTO DE UM
TECNOLOGISTA DE CONCRETO
 - O ENGENHEIRO RESPONSÁVEL PELA OBRA DEVERÁ OBEDECER AS
RECOMENDAÇÕES DAS NORMAS TÉCNICAS APLICÁVEIS, DEDICANDO ESPECIAL
ATENÇÃO AS SEGUINTE ATIVIDADES:
8.1. CONCRETO: PREPARO, CONTROLE, RECEBIMENTO, TRANSPORTE,
LANÇAMENTO, ADENSAMENTO E CURA
8.2. FORMA: CONFERÊNCIA DAS MEDIDAS E POSIÇÕES, LIMPEZA,
ESTANQUEIDADE, SATURAÇÃO DAS FORMAS ABSORVENTES (RETIRAR
EXCESSO DE ÁGUA), CUIDADO COM O USO DOS DESMOLDANTES
E RETIRADA DAS FORMAS
8.3. ARMAÇÃO: LIMPEZA, MONTAGEM, COBRIMENTO (USO DE ESPACADORES
PLÁSTICOS ADEQUADOS), E GARANTIA DA POSIÇÃO DAS ARMADURAS
ANTES E DURANTE A CONCRETAGEM
 - COBRIMENTO MÍNIMO DA ARMADURA:
LAJES=2,0cm; VIGAS E PILARES=2,5cm; BLOCOS=5,0CM; ESTACAS=4,0cm.
OBRA COM RÍGIDO CONTROLE DE QUALIDADE.
 - RECOMENDA-SE QUE OS MATERIAIS (AÇO E CONCRETO) UTILIZADOS
NESTE PROJETO SEJAM SUBMETIDOS A ENSAIOS TECNOLÓGICOS
 - PREVER DRENAGEM E/OU IMPERMEABILIZAÇÃO PARA AS CORTINAS
(CONTENCÕES).
 - CONFERIR MEDIDAS NO LOCAL.

ACO	POS	BIT (mm)	QUANT	COMPRIMENTO	
				UNIT (cm)	TOTAL (cm)
ARMADURA NEGATIVA - 3o PAVIMENTO					
50A	1	6.3	2	217	434
50A	2	6.3	2	82	164
50A	3	6.3	10	155	1550
50A	4	6.3	278	105	29190
50A	5	6.3	24	120	2880
50A	6	6.3	16	145	2320
50A	7	8	11	130	1430
50A	8	8	38	195	7410
50A	9	10	33	375	12375
50A	10	6.3	96	150	14400
50A	11	6.3	15	125	1875
50A	12	6.3	17	320	5440
50A	13	6.3	17	315	5355
50A	14	6.3	20	390	7800
50A	15	6.3	17	260	4420
50A	16	8	392	249	97608
50A	17	10	148	444	65712
50A	18	6.3	21	310	6510
50A	19	6.3	17	350	5950
50A	20	6.3	17	365	6205
50A	21	6.3	39	335	13065
50A	22	6.3	19	175	3325
50A	23	8	6	330	1980
50A	24	6.3	10	185	1850
50A	25	6.3	6	364	2184
50A	26	6.3	2	140	280
50A	27	10	25	345	8625
50A	28	8	33	190	6270
50A	29	6.3	114	170	19380
50A	30	6.3	12	245	2940
50A	31	6.3	2	252	504
60A	32	5	164	1200	196800
50A	33	6.3	44	175	7700
50A	34	6.3	2	260	520
50A	35	6.3	6	103	618
50A	36	6.3	35	150	5250
50A	37	6.3	46	225	10350
50A	38	10	215	390	83850
50A	39	6.3	77	185	14245
50A	40	6.3	261	105	27405
50A	41	10	148	466	68968
50A	42	8	6	155	930
50A	43	8	6	170	1020
50A	44	6.3	26	110	2860
50A	45	6.3	38	170	6460
50A	46	6.3	31	190	5890
50A	47	6.3	20	115	2300
50A	48	6.3	16	220	3520
50A	49	6.3	54	255	13770
50A	50	6.3	16	205	3280
50A	51	6.3	8	120	960
50A	52	10	6	105	630
50A	53	8	11	200	2200
50A	54	6.3	68	125	8500
50A	55	8	52	270	14040
50A	56	6.3	67	200	13400
50A	57	10	71	230	16330
50A	58	8	65	150	9750
50A	59	6.3	15	230	3450
50A	60	6.3	6	130	780
50A	61	6.3	40	195	7800
50A	62	10	9	245	2205
50A	63	8	11	105	1155
50A	64	6.3	16	180	2880
50A	65	6.3	10	195	1950
50A	66	6.3	10	215	2150
50A	67	6.3	525	158	82950
50A	68	6.3	98	156	15288
50A	69	6.3	5	220	1100
50A	70	6.3	25	300	7500
50A	71	6.3	5	150	750
50A	72	6.3	6	125	750
50A	73	6.3	5	240	1200
50A	74	6.3	95	160	15200

RESUMO AÇO CA 50-60			
ACO	BIT (mm)	COMPR (m)	PESO (kg)
60A	5	1968	303
50A	6.3	3950	968
50A	8	1576	622
50A	10	2587	1596
Peso Total		60A =	303 kg
Peso Total		50A =	3186 kg

EXE	00	PROJETO EXECUTIVO - LICITAÇÃO OBRA	EFICÁCIA	31/07/20
REVCOMP	02	REVISÃO PROJETO EXECUTIVO - REF EXE 2	EFICÁCIA	24/07/20
REVCOMP	01	REVISÃO PROJETO EXECUTIVO - REF EXE	EFICÁCIA	03/07/20
REVCOMP	00	EMISSÃO INICIAL EXECUTIVO	EFICÁCIA	25/04/20
ANT	01	REVISÃO ANTEPROJETO	EFICÁCIA	20/02/20
ANT	00	EMISSÃO INICIAL ANTEPROJETO	EFICÁCIA	21/11/19
TIPO	REV	DESCRIÇÃO	DESENHO	DATA
REVISÕES				
MINISTÉRIO PÚBLICO DO ESTADO DE MINAS GERAIS SEDE DAS PROMOTORIAS DE JUSTIÇA DE JUIZ DE FORA				
ENDEREÇO:			ÁREA TERRENO:	
RUA JOSÉ CALIL AHOUAGI, LOTE F, BAIXADA DO PARAIBUNA			2.996,30m2	
			ÁREA CONSTRUÍDA:	
PROPRIETÁRIO:			CNPJ:	
			20.971.057/0001-45	
PROCURADORIA GERAL DE JUSTIÇA DO ESTADO DE MINAS GERAIS				
PROJETO DE ESTRUTURA DE CONCRETO ARMADO				
EMPRESA:			CNPJ:	
ENGENHEIRO FABRÍCIO SILVA LIMA			06.301.115/0001-00	
CREA: 80.082/D-MG				
EFICÁCIA PROJETOS E CONSULTORIA LTDA				
RESPONSÁVEL TÉCNICO:			CREA:	
NELSON URIAS PINTO GARIGLIO DA SILVA			82.624/D-MG	
CONTEÚDO:			DATA:	FOLHA:
ARMAÇÃO NEGATIVA 3o PAVIMENTO			31/07/20	79/126
			ESCALA:	
			INDICADA	